



IMMOBILIER – BORDEAUX – EURATLANTIQUE – BOIS

LE GROUPE PICHET INAUGURE L'IMMEUBLE TERTIAIRE EN STRUCTURE BOIS LE PLUS ÉLEVÉ DE FRANCE

***Perspective* a été inauguré mardi 30 octobre par Patrice Pichet (Président Directeur Général du groupe Pichet) en présence d'Alain Juppé (Maire de Bordeaux, Président de Bordeaux Métropole, Ancien Premier Ministre), de Virginie Calmels (Présidente du Conseil d'Administration de l'EPA Bordeaux Euratlantique, 1^{ère} adjointe au Maire de Bordeaux) et de Jean Boonen (Président du groupe Camacte). Ce bâtiment innovant conçu par les architectes Nicolas Laisné et Dimitri Roussel, culminant à près de 31 mètres sur 7 niveaux, témoigne d'une expertise technique unique développée par le groupe Pichet dans les constructions de grande hauteur entièrement conçues en bois.**



De gauche à droite : Patrice Pichet, Président Directeur Général du groupe Pichet ; Jean Boonen, Président du Groupe CAMACTE ; Alain Juppé, Maire de Bordeaux ; Dimitri Roussel, Architecte ; Virginie Calmels, 1^{ère} adjointe au maire ; Nicolas Laisné, Architecte ; Joran Briand, Architecte intérieure et design graphique du Studio Briand & Berthereau et Nicolas Florian, Adjoint au maire.

UNE CONSTRUCTION PIONNIÈRE EN STRUCTURE BOIS, INNOVANTE ET REPRODUCTIBLE

Avec cette opération, le groupe Pichet a développé une technique constructive « poteau-poutre » adaptée à un bâtiment tertiaire de 7 niveaux. ***Perspective* est à ce jour l'immeuble de bureaux en ossature bois, construit et livré, le plus élevé de France.**

- 7 niveaux,
- Près de 31 mètres de hauteur,
- 4 600 m² de surface de plancher.



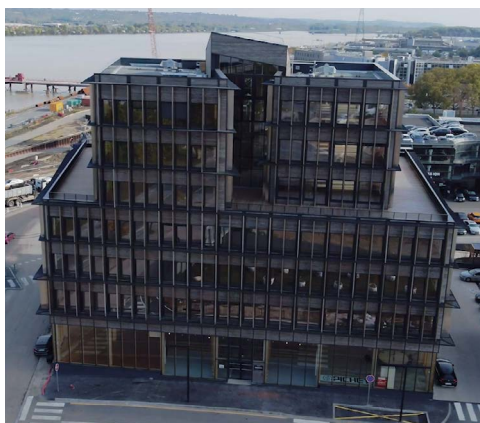
Le bois massif est le seul matériau de construction qui stocke le carbone au lieu de l'émettre : un mètre cube de bois stocke 1 tonne de CO₂. **La technologie constructive « poteau-poutre »** permet quant à elle de **réaliser une structure 5 à 7 fois plus légère que celle en béton**, et de rendre **l'exécution du chantier plus rapide, réduisant ainsi les nuisances**. Enfin le bois est un matériau 12 fois plus isolant que le béton.

La combinaison de ces atouts permet à *Perspective* d'être **un bâtiment à énergie passive, triplement certifié par les labels française et anglo-saxon : Certivea NF HQE, BREEAM Very Good et BBCA.**

UNE SYNERGIE AVEC LA FILIÈRE BOIS LOCALE

Le groupe Pichet a dû pour bâtir *Perspective*, relever deux défis. Un **défi d'innovation** mais également un **défi industriel** en travaillant avec la filière bois locale.

Le groupe a fait appel aux acteurs régionaux de la filière, **le projet nécessitant de co-construire** avec eux un matériau parfaitement adapté à la structure. Le bois de *Perspective* provient exclusivement des Landes et du Limousin. Une synergie unique en France qui relève d'une réelle prouesse.



[Timelapse de la construction](#)

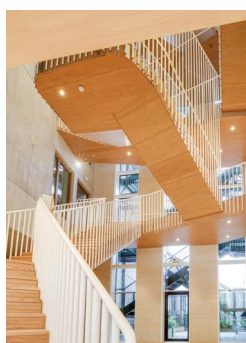
Pré-usinées, les pièces d'un bâtiment en bois sont assemblées directement sur site. Chantiers plus courts, plus propres et donc moins nuisibles, mise en valeur d'une filière économique régionale... : le développement des immeubles en bois permet aussi une construction responsable et durable.

« En relevant tous ces défis, nous avons acquis un savoir-faire unique en matière de construction de bâtiments en structure bois de grande hauteur. Nous avons aussi démontré notre volonté d'innover au service de modèles constructifs durables, écoresponsables, parfaitement adaptés aux occupants et à l'environnement urbain. »

Patrice Pichet, PDG du groupe Pichet

Le groupe Pichet est notamment en train de réaliser un nouveau bâtiment à ossature bois, cette fois-ci résidentiel, à Nanterre (92).

L'OMNIPRÉSENCE DU BOIS COMME ATOUT ESTHÉTIQUE



Le parti pris du bois se poursuit à l'intérieur de *Perspective*.

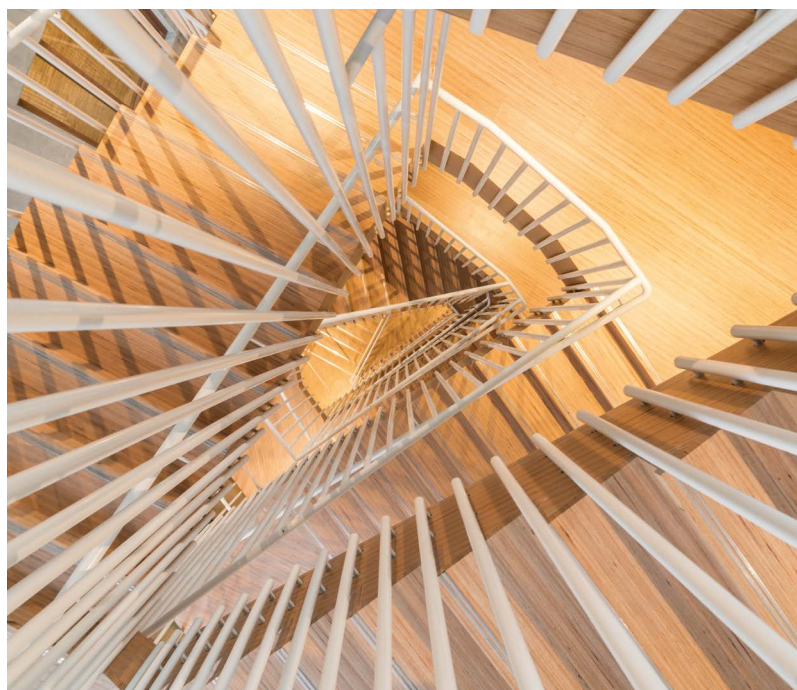
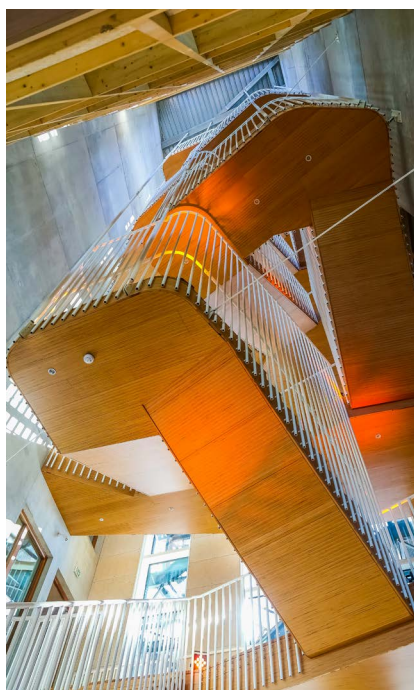
Laissé brut, le matériau habille le plafond et les espaces grâce aux poteaux bois visibles.

Pièce maîtresse de l'atrium, un escalier monumental conçu par le jeune designer Joran Briand, est également fait de bois.

Un choix esthétique qui assure au lieu une atmosphère chaleureuse et une acoustique feutrée, tandis que ses larges baies vitrées et ses terrasses favorisent sa luminosité et des vues exceptionnelles sur la ville.

LE BÂTIMENT SIGNAL D'ENTRÉE DE VILLE ET DU NOUVEAU QUARTIER D'AFFAIRES DE BORDEAUX

Perspective se situe sur le premier îlot de la ZAC Saint Jean-Belcier à l'entrée sud-est de la ville. Proche de la gare Saint Jean, des grands axes routiers et au pied du futur Pont Simone Veil, le bâtiment tertiaire occupe une place stratégique pour participer au dynamisme économique du quartier. Bientôt, il bénéficiera aussi de l'environnement du Jardin de l'Ars, poumon vert du secteur Brienne, directement à son pied.



PERSPECTIVE

12, quai de Brienne
33000 Bordeaux

À propos du groupe Pichet, promoteur national intégré

Depuis 30 ans, le groupe Pichet a su étendre ses compétences à l'ensemble des métiers de l'immobilier : conception, aménagement, ingénierie, construction, commercialisation et gestion. Acteur incontournable de l'immobilier en France, il pose son empreinte sur l'ensemble du territoire à Paris, Lille, Bordeaux, Bayonne, Pau, Nantes, Besançon, La Rochelle, Lyon, Marseille, Toulouse...

Partenaire privilégié des collectivités locales et territoriales, le groupe réalise, grâce à ses compétences, de nombreux projets d'aménagements urbains, favorisant la diversité de l'habitat (lotissements, habitats individuels et collectifs, résidences de services, immobilier d'entreprise et commercial...) dans une démarche de responsabilité sociétale et environnementale.

Parce que chaque projet est unique, parce que comprendre les attentes de ses clients et partenaires est essentiel, parce que les modes de vie évoluent sans cesse, le groupe Pichet base son développement sur l'écoute et la proximité. Partout en France, ses collaborateurs participent à la construction des cadres de vie de demain, en tenant compte des spécificités locales.

Le groupe Pichet en quelques chiffres

- Un volume d'activité de 1 milliard d'euros
- 504 millions d'euros de capital
- 4 842 réservations
- 98 000 m² de surfaces locatives gérées (bureaux, commerces, résidentiel)
- 42 571 lots sous gestion (gérance et syndic)
- 6 880 lits de capacité hôtelière
- 9 directions régionales : Bordeaux, Paris 1, Paris 2, Bayonne, Nantes, Lille, Lyon, Marseille, Toulouse
- 1 200 collaborateurs
- 35 ha de vignoble en Pessac-Léognan : Château les Carmes Haut-Brion

Le groupe en vidéo

[Film Corporate du groupe Pichet](#) (YouTube)

CONTACTS PRESSE :

Agence Passerelles
Barbara Lucido/Isabelle Latour-Gervais
pichet@passerelles.com - Tél. : 05 56 20 66 77

Groupe Pichet
Géraldine Martel
geraldine.martel@pichet.com - Tél. : 05 56 07 47 00

3, rue des Saussaies - 75008 PARIS - Tél. : 01 53 92 71 71
20-24, avenue de Canteranne - 33608 PESSAC Cedex - Tél. : 05 56 07 47 00

www.pichet.com